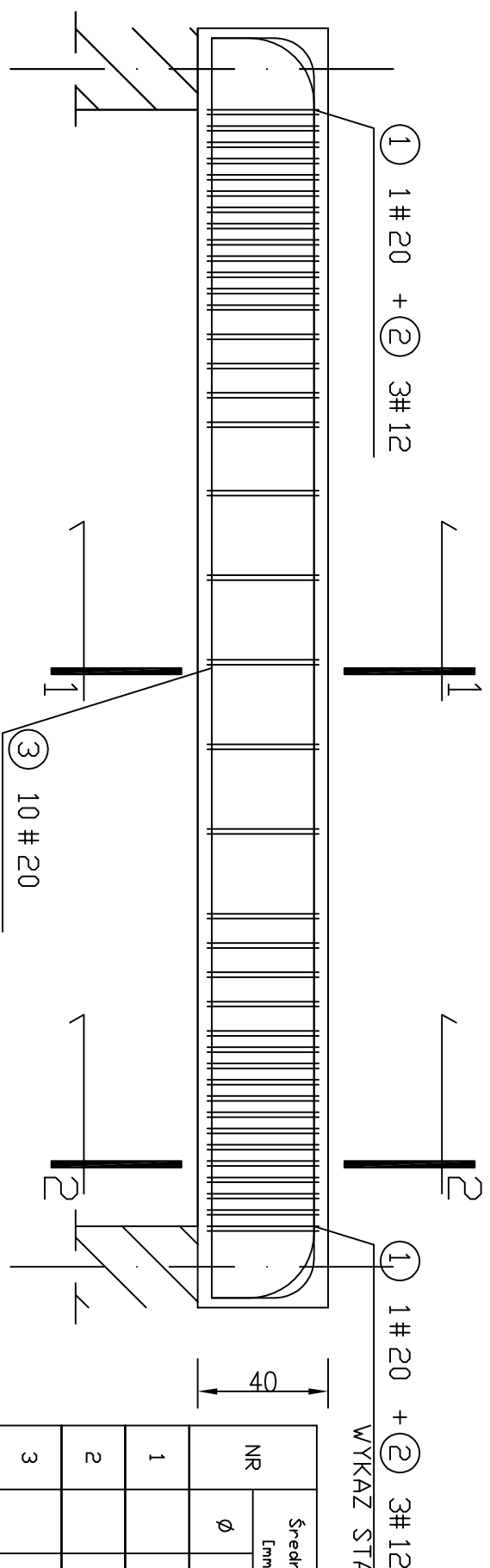
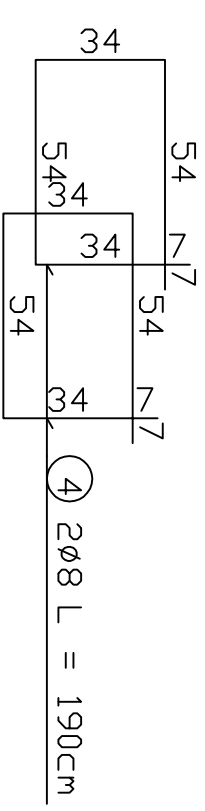
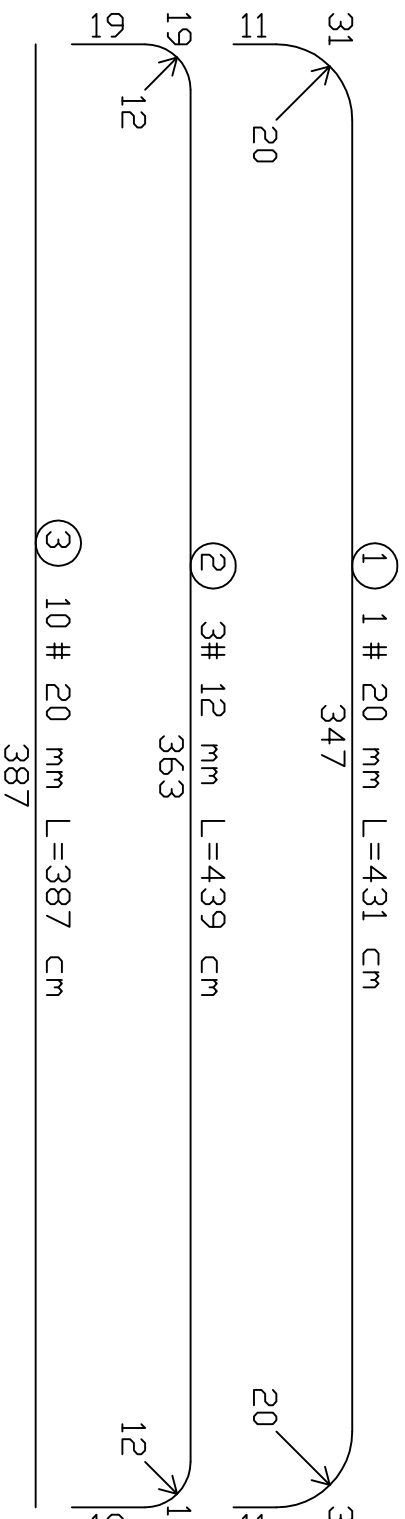


PŻ-P0Z.4.3.4 64x40cm szt.1 Skala 1:20

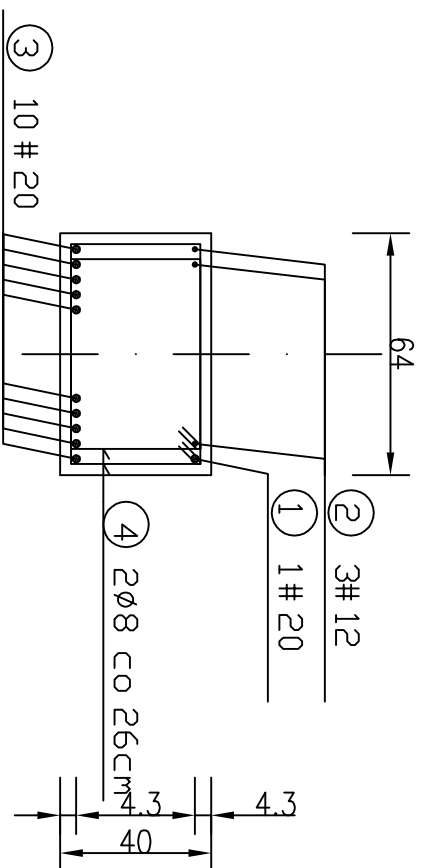


WYKAZ STAŁI ZBRÓJENIOWEJ

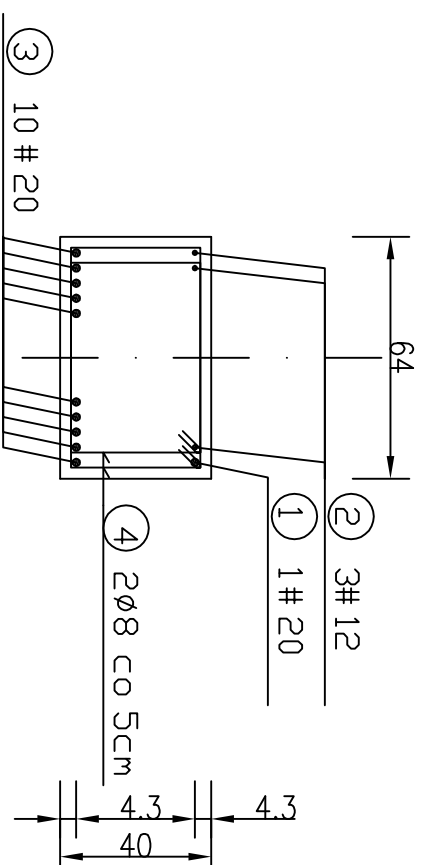
NR		Średnica [mm]		Długość [cm]	Ilość [szt.]	DŁUGOŚĆ CALKOWITA [m]		
		Ø	#			St0S	RB 500 w	
						Ø8	#12	#20
1		20	431	1				4.31
2		12	439	3			13.17	
3		20	387	10				38.70
4	8		190	78	148.20			
DŁUGOŚĆ OGÓŁEM [m]				148.20		13.17	43.01	
MASA JEDNOSTKOWA [kg/m]				0.395		0.888	2.466	
MASA OGÓŁEM [kg]				58.54		11.69	106.06	
MASA RAZEM [kg]				58.54		117.76		



Przekrój "1-1" skala 1:20



Przekrój "2-2" skala 1:20



UWAGA:

1. Rysunek rozpatrywać łącznie z rysunkami rzutów konstrukcyjnych oraz architektonicznych budynku.
2. Przed wykonaniem poszczególnych elementów wymiary sprawdzić w naturze i porównać z projektem architektonicznym.

Biuro Usług Projektowych "INSTALKOMFORT"	
Krzysztof Łukasz Maciejewski	
I/O - 686 Olsztyn ul. Wilezyńskiego 1A (📍) : +48 089 533 94 58	
☎ : +48 506 031 954 * : biuro@instalkomfort.pl	
www.instalkomfort.pl	
TEMAT:	BUDOWA PRZEBUDOWA I ROZBUDOWA WRAZ Z WYPODROGOWAN I ROZBUDOWA BUDYNKU USŁUGOWO-HANDLOWEGO IZYEKOWSKI PRZEBUDOWA (REHABILITACJA ZABUDOWY KRAJOWEJ) NA ODCIEK NR 1702 POLOWOJE W SOCHACZEW PRZY DROGIE UL. WISNIEJ, I MAJA WARSZAWSKIEJ ORAZ BUDOWA ZAZDNI PRZEBUDOWA Z DROGI GANNEJ UL. WISNIEJ
INWESTOR:	GMINA MIASTO SOCHACZEW UL. 1 MAJA 16, 96-500 SOCHACZEW
ADRES:	DZ. NR 1702 UL. WISNIA, UL. 1 MAJA, UL. WARSZAWSKA
NAZWA R/S:	PŁ-Poz.4.3.4
STADIUM:	PROJEKT WYKONAWCZY
PROJEKTANT:	mgr inż. Leon Smol
SPRAWOZDŁ:	inż. Lech Wroblewski